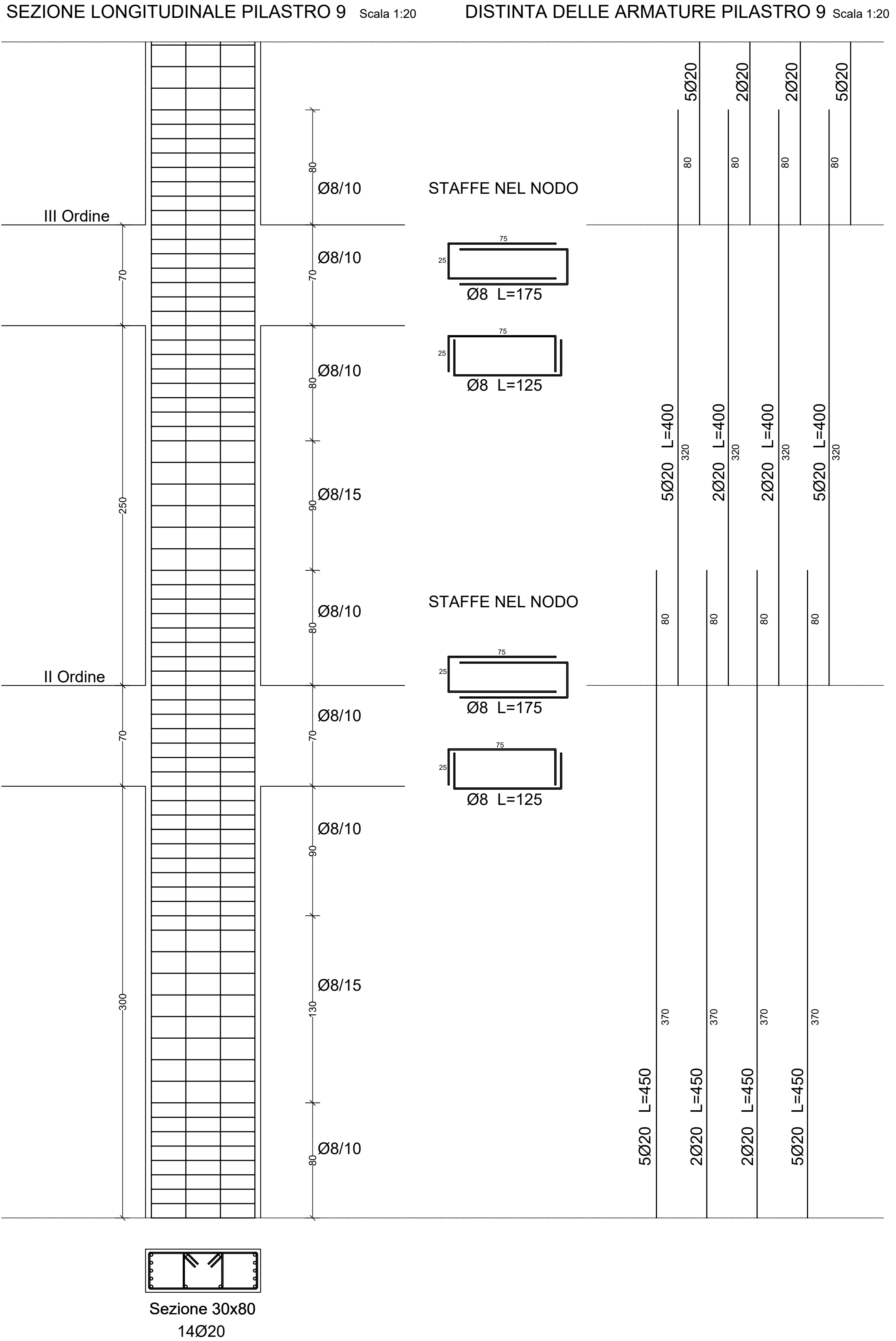
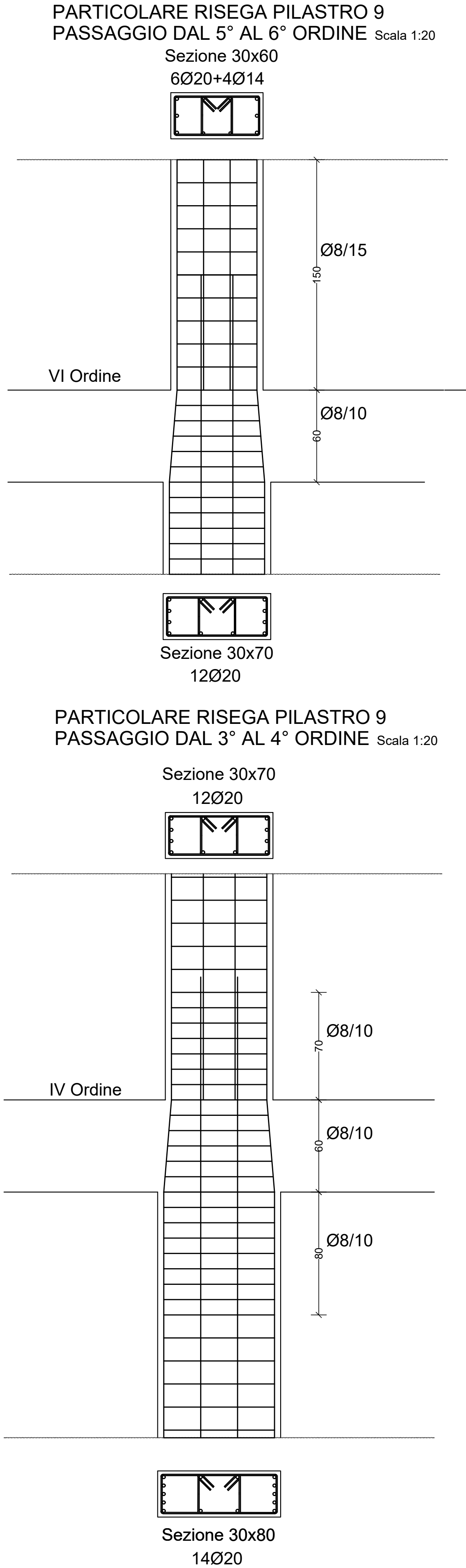
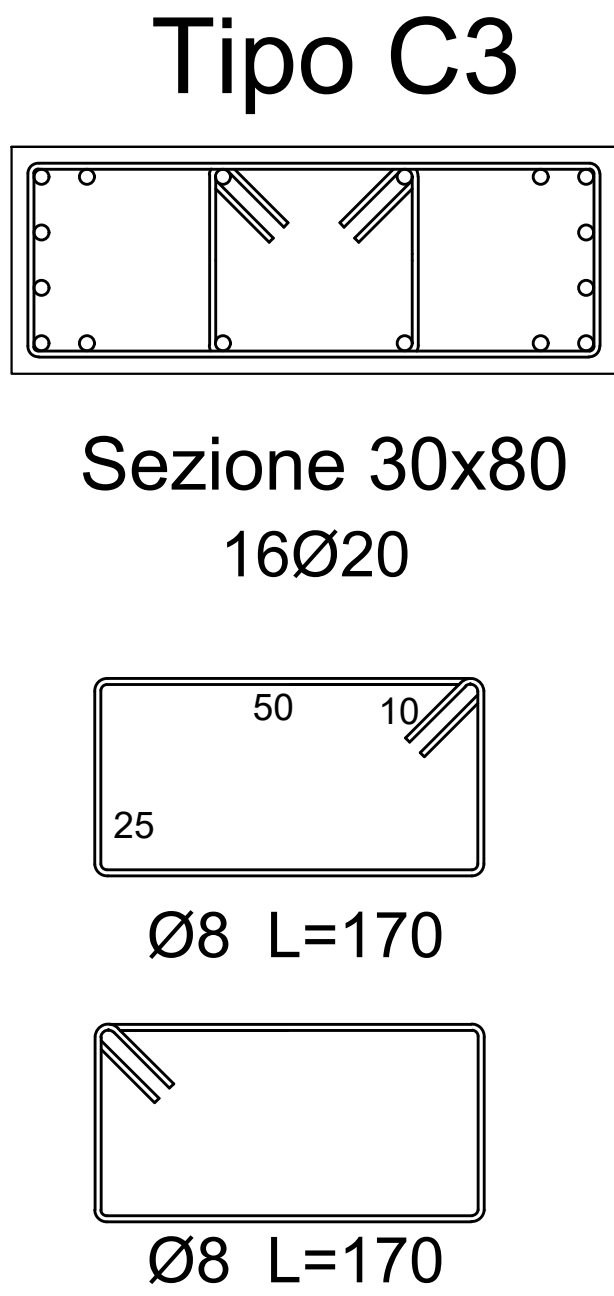
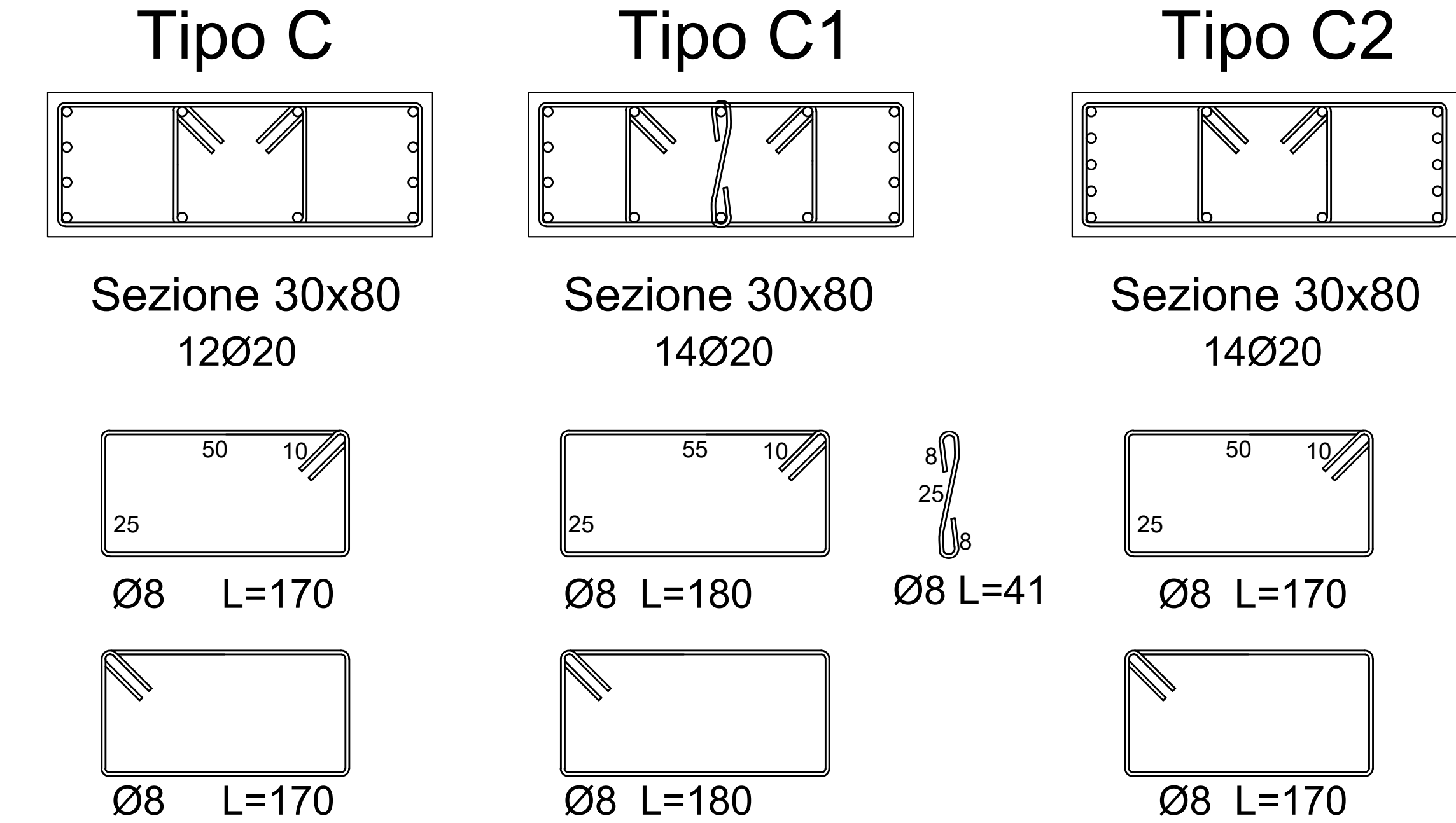
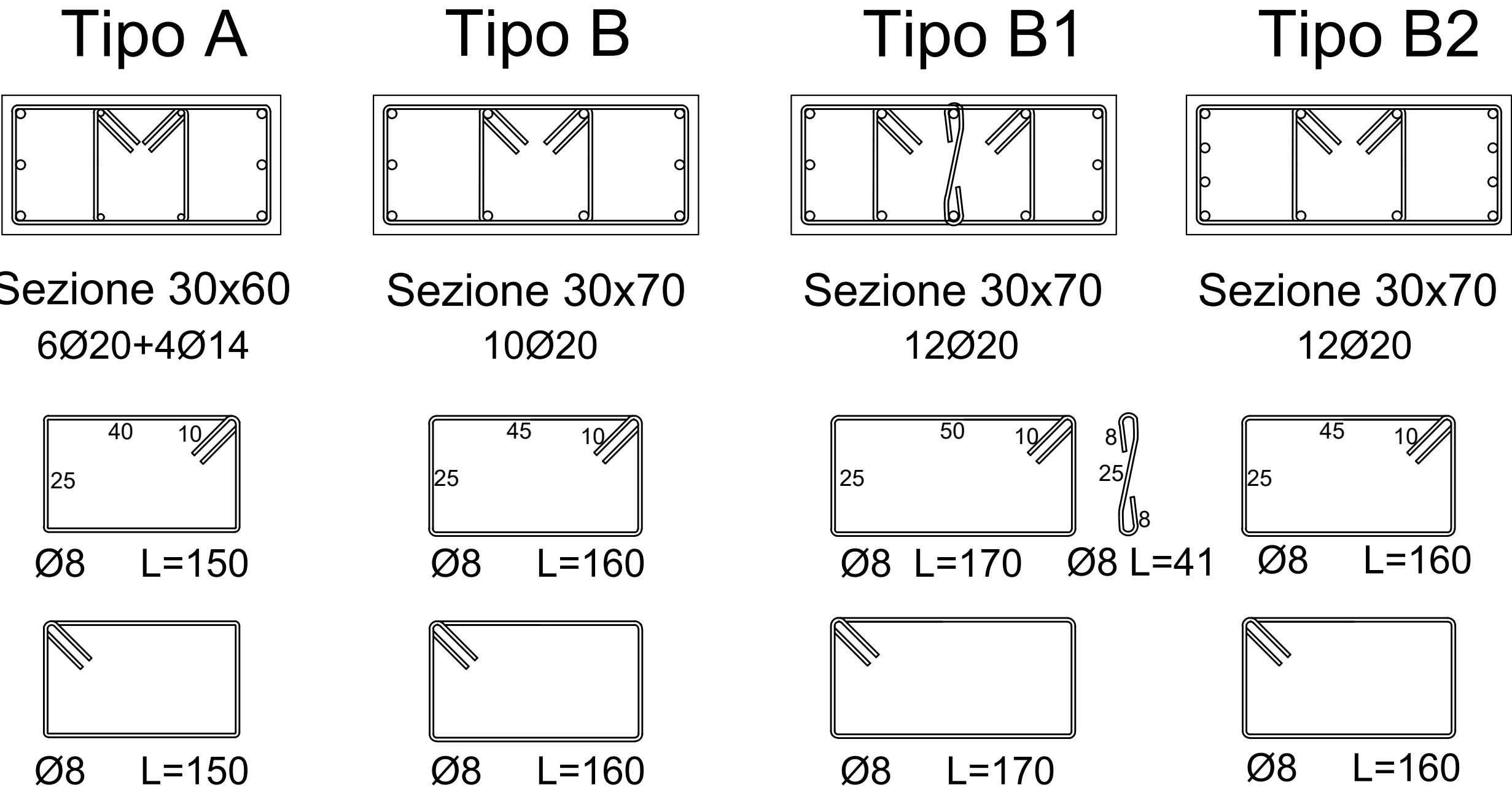


TABELLA DEI PILASTRI											
PILASTRO	SEZIONE ORDINE I-II-III (C)	SEZIONE ORDINE IV-V (B)	SEZIONE ORDINE VI (A)	VI	V	IV	III	II	I	dalla fondazione	
1	30x80	30x70	30x60	A	B2	B2	C2	C2	C2	C2	C2
2	80x30	70x30	60x30	A	B	B	C	C	C	C	C
3	80x30	70x30	60x30	A	B	B	C	C	C	C	C
4	30x80	30x70	30x60	A	B	B	C1	C1	C1	C1	C1
5	80x30	70x30	60x30	A	B	B	C	C	C	C	C
6	80x30	70x30	60x30	A	B	B	C	C	C	C	C
7	80x30	70x30	60x30	A	B	B	C	C	C	C	C
8	80x30	70x30	60x30	A	B1	B1	C1	C1	C1	C1	C1
9	30x80	30x70	30x60	A	B2	B2	C2	C2	C2	C2	C2
10	80x30	70x30	60x30	A	B	B	C	C	C	C	C
11	80x30	70x30	60x30	A	B1	B1	C1	C1	C1	C1	C1
12	30x80	30x70	30x60	A	B1	B1	C	C	C	C	C
13	30x80	30x70	30x60	A	B1	B1	C	C	C	C	C
14	30x80	30x70	30x60	A	B	B	C	C	C	C	C
15	30x80	30x70	30x60	A	B	B	C	C	C	C	C
16	30x80	30x70	30x60	A	B	B	C	C	C	C	C
17	30x80	30x70	30x60	A	B2	B2	C3	C3	C3	C3	C3
18	80x30	70x30	60x30	A	B	B	C	C	C	C	C
19	30x80	30x70	30x60	A	B1	B1	C1	C1	C1	C1	C1
20	30x80	30x70	30x60	A	B1	B1	C1	C1	C1	C1	C1
21	80x30	70x30	60x30	A	B	B	C	C	C	C	C
22	80x30	70x30	60x30	A	B1	B1	C1	C1	C1	C1	C1
23	30x80	30x70	30x60	A	B	B	C2	C2	C2	C2	C2
24	30x80	30x70	30x60	A	B	B	C	C	C	C	C
25	30x80	30x70	30x60	A	B	B	C	C	C	C	C
26	80x30	70x30	60x30	A	B	B	C	C	C	C	C
27	80x30	70x30	60x30	A	B1	B1	C1	C1	C1	C1	C1
28	80x30	70x30	60x30	A	B1	B1	C1	C1	C1	C1	C1
29	80x30	70x30	60x30	A	B	B	C	C	C	C	C
30	80x30	70x30	60x30	A	B	B	C	C	C	C	C

SEZIONI TRASVERSALI DEI PILASTRI

Scala 1:10



UNIVERSITÀ
degli STUDI
di CATANIA

DIPARTIMENTO DI INGEGNERIA CIVILE E ARCHITETTURA
CORSO DI LAUREA IN INGEGNERIA CIVILE STRUTTURALE E GEOTECNICA
CORSO DI PROGETTO DI STRUTTURE IN ZONA SISMICA
ANNO ACCADEMICO 2016/2017
DOCENTI : Prof. Ing. Aurelio Gheri
Prof. Ing. Fabio Neri

PROGETTO DI ELEMENTI STRUTTURALI
IN CEMENTO ARMATO IN ZONA SISMICA

OGGETTO :

- TABELLA PILASTRI
- SEZIONI TRASVERSALI DEI PILASTRI
- SEZIONE LONGITUDINALE PILASTRO 9
- DISTINTA DELLE ARMATURE DEL PILASTRO 9
- PARTICOLARI RISEGHE ORDINI SUPERIORI

MATERIALI UTILIZZATI
CALCESTRUZZO 25/30
ACCIAIO B450C

ALLIEVO
Roberto Ruggeri
MATRICOLA : 049/000152

REVISORE
Prof. Ing. Aurelio Gheri

PILASTRI

TAV.4